



Campinggarten Wahlwies

Von Herzen willkommen.





Campinggarten Wahlwies

Die Seele baumeln lassen in ruhiger, familiärer Atmosphäre und dabei viel erleben im wunderschönen Bodenseeland. Hierzu laden wir Sie von Herzen ein.

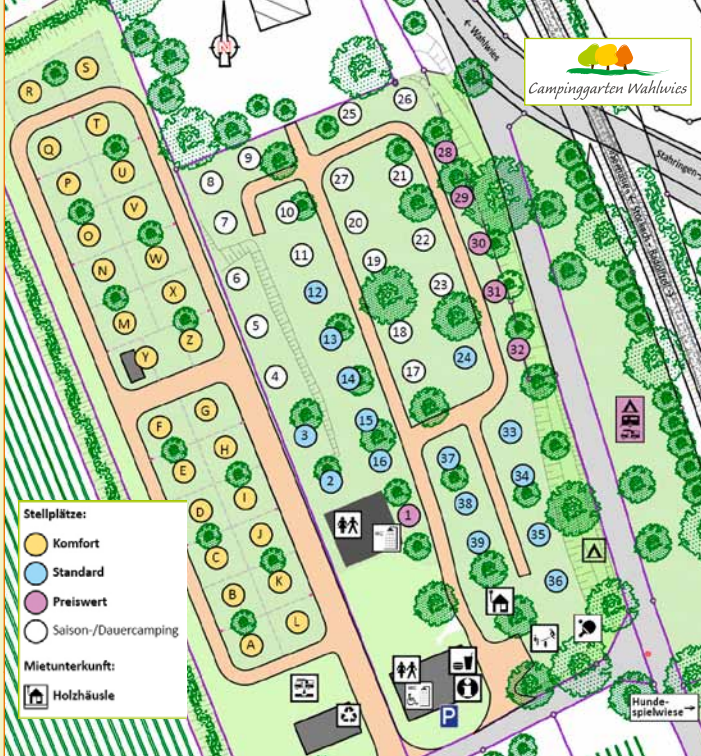
Besuchen Sie den gemütlichen Campinggarten Wahlwies und genießen Sie einen erholsamen Aufenthalt inmitten einer idyllischen Streuobstwiese am Ortsrand des lebendigen Dorfes Wahlwies.

Im ruhigen Hinterland, aber nur gut 5 km vom westlichen Bodenseeufer mit all seinen Attraktionen entfernt, ist der Campinggarten Wahlwies ein idealer Ausgangspunkt für abwechslungsreiche Ausflüge Fahrrad- und Wandertouren.



- großzügige, gepflegte Stellplätze mit Stromanschluss, teils mit Obstbäumen begrenzt, in Kategorie »Komfort« mit zusätzl. Wasser- u. Abwasseranschluss
- neues, modernes Sanitärgebäude, 4-Sterne Klassifizierung
- Preise, Reservierung auf Anfrage o. unter www.camping-wahlwies.de





Ferien im Holzhäusle



Neben Stellplätzen für Campingfahrzeuge und Zelte gibt es als Mietunterkunft **ein gemütliches Holzhäusle** mit Wohnküche und 2 Schlafräumen für einen entspannten, unbeschwerten Urlaub oder Kurzaufenthalt mit bis zu 4 Personen. Informationen und Preise erhalten Sie auf Anfrage oder unter www.camping-wahlwies.de.



Unser Ziel ist es, Umwelt- und Naturschutz, Sicherheit und Qualität auf unserem Platz stetig zu verbessern. Aus diesem Grund haben wir ein Umwelt- und Qualitätsmanagement aufgebaut. Für unser Engagement haben wir die **ECOCAMPING Auszeichnung** erhalten.

ECOCAMPING e.V. ist ein Verein zur Förderung von Umwelt- und Naturschutz, Sicherheit und Qualität in der Campingwirtschaft.

www.camping-wahlwies.de



Kommen Sie gut an!

Sie erreichen den Campinggarten Wahlwies mit dem Auto bequem nur wenige Kilometer von der Autobahn entfernt und von der Bahnstation Wahlwies in gerade mal fünf Minuten zu Fuß. **GPS-Koordinaten:** N 47° 48' 31" / E 8° 58' 11"

Anreise mit dem Auto:

Aus Richtung Stuttgart: A 81 Stuttgart – Singen, A 98 Richtung Stockach, Ausfahrt Stockach-West, Richtung Wahlwies

Aus Richtung Lindau: B 31 / A 98 Lindau – Stockach, Ausfahrt Stockach-West, Richtung Wahlwies

Aus Richtung Konstanz: B 33 Richtung Singen, B 34 Richtung Radolfzell / Stockach, Abzweig Richtung Wahlwies

Anreise mit der Bahn: Über Radolfzell nach Wahlwies.



Campinggarten Wahlwies

Volker und Andrea Knaust

Stahinger Str. 50
D-78333 Stockach-Wahlwies

Telefon +49 (0) 77 71 / 35 11

info@camping-wahlwies.de

www.camping-wahlwies.de

